



Novo Diâmetro LF 3000 – 16mm

Uma linha ainda mais ampla

aerospace
climate control
electromechanical
filtration
fluid & gas handling
hydraulics
pneumatics
process control
sealing & shielding



ENGINEERING YOUR SUCCESS.

DIÂMETRO 16MM

LF3000 CONEXÕES INSTANTÂNEAS E TUBOS



Um linha de produtos ainda mais extensa

- Um adicional, mais diâmetro para uma gama mais versátil
- Adaptada às máquinas mais modernas, compostas por módulos ou independentes


Todas as vantagens da linha LF3000

- Conexão e desconexão instantâneas
- Performance e confiabilidade
- Leveza
- Compacta
- Vapacidade de trabalhar com vácuo
- Design estético

Uma gama dedicada para tubulações com diâmetro 16mm

- A melhor tubo/rosca comercializada no mercado
- Tubulações de Poliamida : Oferta de ótimas propriedades mecânicas e resistência química
- Tubulações de Poliuretano : Extremamente flexível, permitindo instalações compactas onde pequenos raios de curvatura são necessários.

> Condições técnicas de utilização



	Conexões	Tubos PA & PU
Fluidos Admissíveis	Ar comprimido	Ar comprimido (para outros fluidos favor nos consultar)
Pressão de Trabalho	Até 20 bar a 20°C	Até 12/13 bar a 20°C
Temperatura de trabalho	-20°C a +80°C	Tubo PU -15°C a +70°C Tubo PA -40°C a +80°C
Vácuo	99% (755 mm Hg)	99% (755 mm Hg)

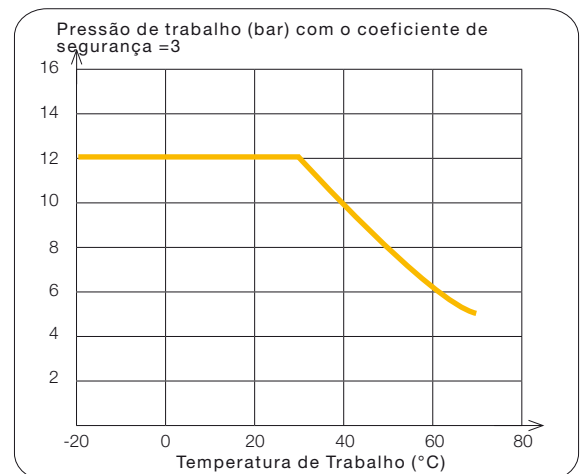
Todos os modelos d agama LF3000 são garantidos SEM SILICONE

> Performance dos tubos

Performance das tubulações de Poliuretano

ØD (mm)		Espessura da parede (mm)		Máx ovalidade (mm)	Raio min de curvatura @ +23°C (mm)
ext.	tolerâncias	e	tolerâncias		
16	± 0.15	2.5 max.	+ 0.15 - 0.07	0.3	45 Fluxo máximo 88

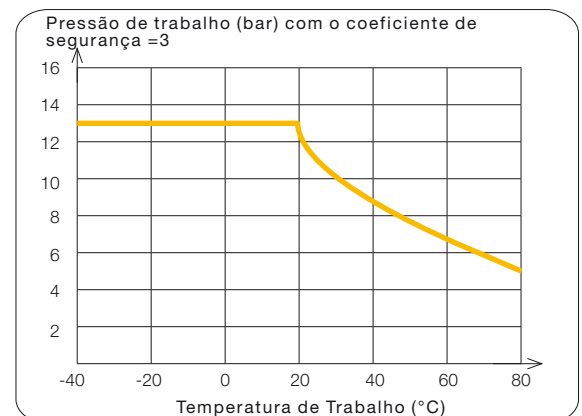
Coefficiente de segurança = x3 para obter a pressão de ruptura
Tolerância fechada para uma perfeita vedação de acordo com a norma NF 49-101



Performance das tubulações de Poliamida

ØD (mm)		Espessura da parede (mm)		Máx ovalidade (mm)	Raio min de curvatura @ +23°C (mm)
ext.	tolerâncias	e	tolerâncias		
16	+ 0.05 - 0.10	1.5	± 0.08	0.28	115

Coefficiente de segurança = x3 para obter a pressão de ruptura
Tolerância fechada para uma perfeita vedação de acordo com a norma NF 49-100



> Normas

Produtos fabricados com matérias primas sem uso de substâncias proibidas ou nocivas.

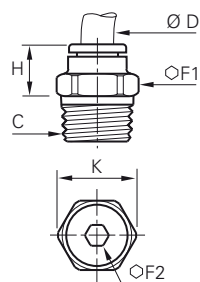
Nova diretiva para Maquinas 2006/42/EC : nossos produtos estão em concordância com esta diretiva para garantir a utilização segura e a segurança do equipamento.

A gama LF3000 também está de acordo com a mais recente norma ISO 14743 – para conexões instantâneas usadas em conjunto com tubos termoplásticos.



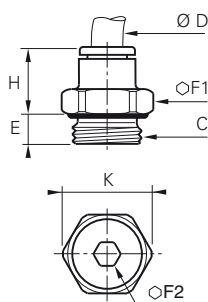
> Conexões Roscadas

3175 Conector macho, sextavado, Rosca BSPT



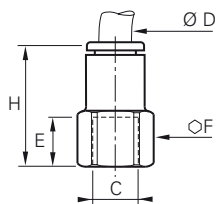
ØD	C		F1	F2	H	K	
16	R3/8	3175 16 17	27	9	32,5	29	0,069
16	R1/2	3175 16 21	27	12	32,5	29	0,079

3101 Conector macho, sextavado, Rosca BSPP



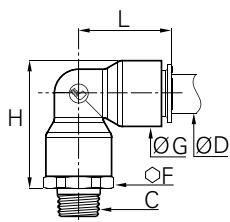
ØD	C		E	F1	F2	H	K	
16	G3/8	3101 16 17	7,5	27	9	32,5	29	0,061
16	G1/2	3101 16 21	9	27	12	32,5	29	0,066

3114 Conector fêmea, Rosca BSPP



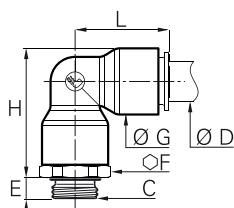
ØD	C		E	F	H	
16	G1/2	3114 16 21	15	27	49	0,101

3109 Cotovelo macho, Rosca BSPT



ØD	C		F	G	H	L	
16	R3/8	3109 16 17	27	27	53	39	0,106
16	R1/2	3109 16 21	27	27	53	39	0,104

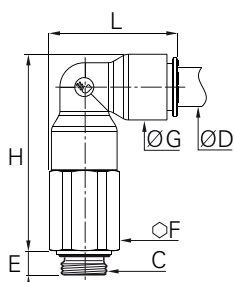
3199 Cotovelo macho, Rosca BSPP





ØD	C		E	F	G	H	L	
16	G3/8	3199 16 17	7,5	27	27	54,5	39	0,101
16	G1/2	3199 16 21	9	27	27	54,5	39	0,097

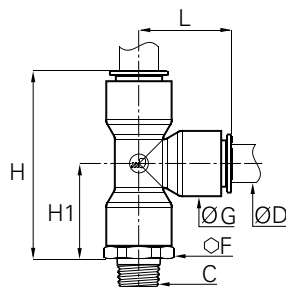
> Conexões Roscadas



3169 Cotovelo macho longo, Rosca BSPP



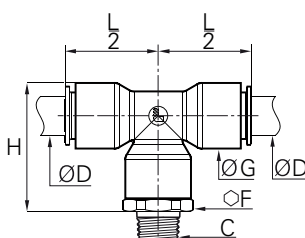
ØD	C		E	F	G	H	L	
16	G3/8	3169 16 17	7,5	27	27	82,5	52	0,220
16	G1/2	3169 16 21	9	27	27	82,5	52	0,206


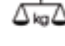
3103 Tee macho lateral, Rosca BSPT



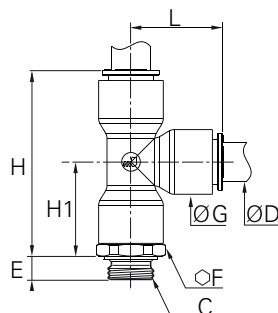
ØD	C		F	G	H	H1	L	
16	R3/8	3103 16 17	27	27	78	39,5	38,5	0,126
16	R1/2	3103 16 21	27	27	78	39,5	38,5	0,124



3108 Tee macho central, Rosca BSPT



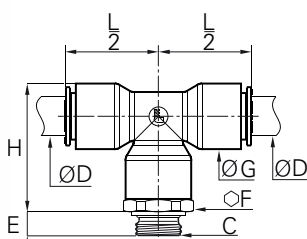
ØD	C		F	G	H	L/2	
16	R3/8	3108 16 17	27	27	53	38,5	0,128
16	R1/2	3108 16 21	27	27	53	38,5	0,124



3193 Tee macho lateral, Rosca BSPP



ØD	C		E	F	G	H	H1	L	
16	G3/8	3193 16 17	7,5	27	27	79,5	41	38,5	0,121
16	G1/2	3193 16 21	9	27	27	79,5	41	38,5	0,117

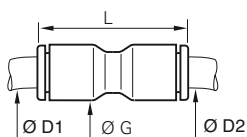
3198 Tee macho central, Rosca BSPP



ØD	C		E	F	G	H	L/2	
16	G3/8	3198 16 17	7,5	27	27	54,5	38,5	0,121
16	G1/2	3198 16 21	9	27	27	54,5	38,5	0,117

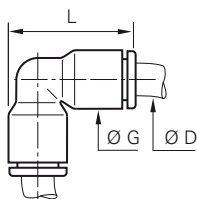
> Conexões Tubo – Tubo

3106 União igual e desigual/conector união



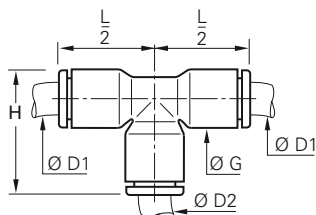
ØD1	ØD2		G	L	
16	16	3106 16 00	27	60,5	0,041
16	12	3106 12 16	27	61	0,066

3102 Cotovelo união



ØD		G	L	
16	3102 16 00	27	52	0,043

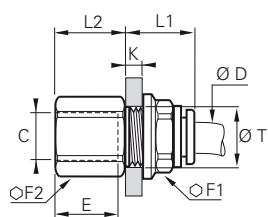
3104 Tee união igual e desigual



ØD1	ØD2		G	H	$\frac{L}{2}$	
16	16	3104 16 00	27	52	39	0,063
16	12	3104 16 12	27	52,5	39	0,088

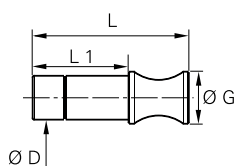
> Conexões e acessórios

3136 Conector fêmea para painel, Rosca BSPP



ØD	C		E	F1	F2	K _{max}	L1	L2	T _{mini}	
16	G3/8	3136 16 17	12	29	29	10,5	30	15	27,5	0,135
16	G1/2	3136 16 21	15	29	29	10,5	30	19,5	27,5	0,141





3126 Tampão instantâneo




ØD		G	L	L1	
16	3126 16 00	19	57	35	0,063

> Tubos técnicos






Tubo de poliuretano poliéster

Tubo D.E. (mm)	Tubo D.I. (mm)	Raio de Curvatura mínimo para tubo em temperatura ambiente (mm)	comprimento (m)				
16	11	45	25	1025U16 01 11	1025U16 02 11	1025U16 03 11	1025U16 04 11
16	11	45	100	1100U16 01 11	1100U16 02 11	1100U16 03 11	1100U16 04 11

Tubo de poliuretano poliéster

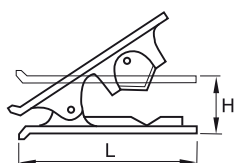
Tubo D.E. (mm)	Tubo D.I. (mm)	Raio de Curvatura mínimo para tubo em temperatura ambiente (mm)	comprimento (m)	
16	11	45	25	1025U16R08 11
16	11	45	100	1100U16R08 11



Tubo de poliamida

Tubo D.E. (mm)	Tubo D.I. (mm)	Raio de Curvatura mínimo para tubo em temperatura ambiente (mm)	comprimento (m)					
16	13	115	25	1025P16 00 13	1025P16 01 13	1025P16 02 13	1025P16 03 13	1025P16 04 13
16	13	115	100	1100P16 00 13	1100P16 01 13	1100P16 02 13	1100P16 03 13	1100P16 04 13

> Produtos Relacionados

3000 71 00 Ferramenta corta-tubos



	H	L	
3000 71 00	25	79	0,029

Esta ferramenta foi desenvolvida para dar uma maior clareza ao corte dos tubos nos ângulos exatos e poderá fazê-lo em todos os tubos plásticos resilientes (poliamida, poliuretano e etc...), nos diâmetros de 4mm a 16 mm inclusive. Uma mola mantém o cortador na posição fechada. A reposição da lamina também está disponível : código 3000 71 00 05

Parker Legris mantém uma melhoria contínua no desenvolvimento de seus produtos sendo assim, nos reservamos o direito de modificar os produtos apresentados neste catálogo. Por gentileza, verifique todas as dimensões indicadas.

Parker Legris Connectic oferece uma gama abrangente de soluções para condução de fluidos, consulte nosso catálogo geral ou visite nosso site www.parkerconnectic.com



Escritórios Regionais

Belo Horizonte - MG

Rua Pernambuco 353
Conjunto 306/307
Funcionários
30130-150 Belo Horizonte, MG
Tel.: 31 3261-2566
Fax: 31 3261-4230
belohorizonte@parker.com

Campinas - SP

Rua Francisco Otaviano 60
Sala 102
Jardim Chapadão
13070-056 Campinas, SP
Tel.: 19 3235-3400
Fax: 19 3235-2969
campinas@parker.com

Jacareí - SP

Av. Lucas Nogueira Garcez 2181
Esperança
12325-900 Jacareí, SP
Tel.: 12 3954-5100
Fax: 12 3954-5262
valeparaiba@parker.com

ParkerStore - Diadema

Rua Bernardo Lobo 22
Vila Nogueira
09942-210 Diadema, SP
Tel.: 11 4076-2474
Fax: 11 4076-2474
diadema@parker.com

ParkerStore - Recife

Rua Santa Edwirges 135
Bairro do Prado
50830-000 Recife, PE
Tel.: 81 3227-3376
Fax: 81 3227-6064
recife@parker.com

ParkerStore

Porto Alegre - RS
Av. Frederico Ritter 1100
Distrito Industrial
94930-000 Cachoeirinha, RS
Tel.: 51 3470-9144
Fax: 51 3470-9281
portoalegre@parker.com

Recife - PE

Rua Santa Edwirges 135
Bairro do Prado
50830-220 Recife, PE
Tel.: 81 2125-8000
Fax: 81 2125-8009
recife@parker.com

Rio de Janeiro - RJ

Av. Nilo Peçanha 50
6.º andar - Sala 617
Centro
20020-906 Rio de Janeiro, RJ
Tel.: 21 2491-6868
Fax: 21 3153-7572
riodejaneiro@parker.com

São Paulo - SP

Rodovia Anhanguera km 25,5
Perus
05275-000 São Paulo, SP
Tel.: 11 3915-8625
Fax: 11 3915-8602
saopaulo@parker.com

ParkerStore - Resende

Av. Riachuelo 285
Liberdade
27521-171 Resende, RJ
Tel.: 24 3355-0366
Fax: 24 3354-0018
parkerresende@parker.com

ParkerStore - Ipatinga

Rua Pedras Preciosas 665
Iguaçu
35162-106 Ipatinga, MG
Tel.: 31 3825-2468
Fax: 31 3825-2468
ipatinga@parker.com

